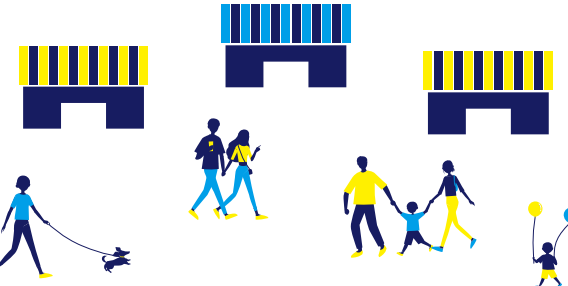




Welcome to Pier Bandai



The Local Food Experience Entertainment Place

Pier 万代的手机APP正式登场!!

优惠信息及优惠券满载!!
购物或用餐前, 请立即下载!

LINE 官方账号 欢迎加入好友

向您发送优惠信息及活动信息!

可获得优惠券!!

港口市场 Pier 万代
新潟县新潟市中央区万代岛 2 运营事務局 | 万代兴隆创造有限公司
TEL 025-249-2560 (营业时间 9:00~18:00) FAX 025-288-5723
邮件地址: info@bandai-nigiwai.jp

MAP 1 万代島鮮魚センター 海鲜·海产品·土特产



新潟市最大的鲜鱼专卖店! 每天出售在日本海捕捞并在新潟港卸货的新鲜鱼货。本地鱼自不必说, 还有特制寿司, 生鱼片, 煮蟹, 鱼卵, 咸鲑鱼, 海产干货等多种品种, 还可以当场品尝季节限定的碳烤鱼, 岩牡蛎。购物用餐两相宜, 请尽情享受只有在新潟波涛汹涌的大海里生长的海鲜。



☎ 0120-544-855
🕒 9:00-19:00 (一月营业至十八点) 全年无休

MAP 5 佐渡廻転寿司 弁慶 回转寿司



践行“食材新鲜, 价格低廉”的原则, 提供以佐渡岛鱼类为主的寿司, 包括一年四季都能捕到的肉质坚实的竹荚鱼, 春天的鲷鱼, 夏天的金枪鱼, 秋天的喉黑鱼, 冬天的鲈鱼等。请一定要品尝佐渡的米和佐渡的鱼, 刚做好的新鲜佐渡当季美味。外卖菜单也很丰富, 可对应您的预算和人数。



☎ 025-255-6000
🕒 10:30-21:00 周三休息

MAP 3 こがね牧農舎 肉店

こがね牧農舎

美味和甜味兼备的本店独创的“越乃黄金猪”, 黄金之岛佐渡才有的黑毛和牛“佐渡牛”等, 都是只有这里才能买到的优质肉类。还有, 特色烧卖, 汉堡, 便当等一应俱全。

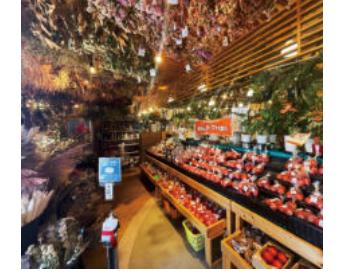


☎ 025-245-3720
🕒 10:00-19:00 (一·二月营业时间为九点~十八点) 全年无休

MAP 4 ピカリ産直市場 お富さん 蔬果·米·特产

ピカリ産直市場 お富さん

将签约农户生产的当季新鲜蔬菜、水果、大米、农产品加工品和特色调味料集于一堂。店内配备碾米机, 提供现磨的新鲜大米以外, 水果冰淇淋, 可丽饼都很受欢迎!



☎ 025-384-4077
🕒 9:00-19:00 (一·二月营业至十八点) 全年无休

MAP 6 新潟鮮魚問屋 港食堂 海鲜食堂

創設明治三十七年
新潟鮮魚問屋
港食堂

万代岛鲜鱼中心直营的食堂, 可以品尝道地的鲜鱼料理, 并提供新潟县的地方酒和传统美味。



☎ 025-248-8655
🕒 平日 11:00-15:00、17:00-21:00
周六、周日、节假日 11:00-21:00 (没有休息时间) 全年无休

MAP 15 ナチュレ片山ピアBandai店 酒类、食品、特产

ナチュレ片山
Liquor & Natural Food Store

集新潟县内 70 家酿酒厂产出的日本酒和世界名酒、堂, 追求最好的饮食和健康, 严选安全放心、无添加的商品。采购整颗天然芝士和整腿生火腿, 在店内为您按量出售, 欢迎品尝刚切好的美味。



☎ 025-256-8077
🕒 10:00-19:00 (一·二月营业至十八点) 全年无休

MAP 7 食堂ミサピア万代店 拉面

提到“Misa”每个当地人都想到味噌拉面, 在新潟县上越市备受喜爱的新潟五大拉面之一, 创立已经五十年以上! 以白味噌为主, 加入大蒜的“味噌拉面”首次进驻新潟市!



☎ 050-8880-2258
🕒 平日 11:00-16:00
周六、周日、节假日 11:00-18:00 不定休

MAP 8 農家の息子がつくる食堂 さんかくともつ 飯团店

这是一家可以品尝到新潟地道的饭团、炖猪肠、味噌汤和定食等, 具有复古风情的食堂。使用精心挑选的新潟产越光米提供由女将亲手握制出的美味可口饭团! 内用外卖都可。



☎ 050-8888-2258
🕒 9:00-17:00 不定休

MAP 9 めか釜ステーキ専門店 百一膳 牛排盖饭

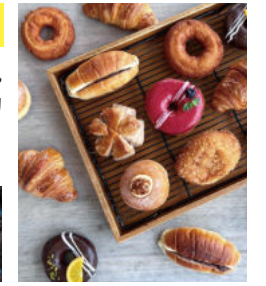
对使用的米极为讲究, 只用稻壳厨灶煮出的米饭的牛排盖饭专门店。外观看似巨大的牛排盖饭, 用香喷喷的炸葱和山葵在味道上加变化, 保证让您能一下子吃光。



☎ 025-250-0760
🕒 10:45-19:00 周二休息

MAP 10 FOFODONUT OWL the Bakery 面包甜甜圈

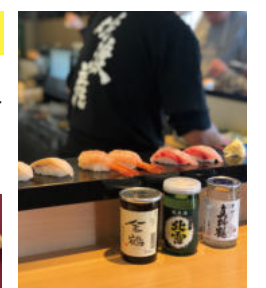
让客人幸福饱腹的面包店” OWL the bakery 的新风格店。在古董风可爱的店内, 摆放着 50 种以上严选的面包和 30 种以上味道讲究的甜甜圈。



☎ 025-250-1488
🕒 9:00-19:00 周二休息 如果周二是节假日, 则周三休息

MAP 11 別館立ち食い弁慶 立食寿司

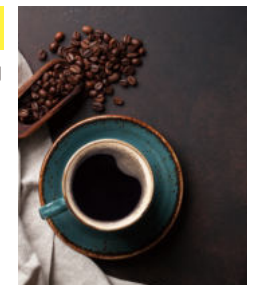
本馆对面有一家站着吃的寿司店, 和本馆一样的味道, 同样的价格, 可以品尝到刚捏好的寿司, 新潟的地方酒也备齐了约 30 种。



☎ 025-282-7740
🕒 10:30-21:00 (平日十五点~十七点休息) 周二休息

MAP 12 BAY STANDARD 咖啡豆

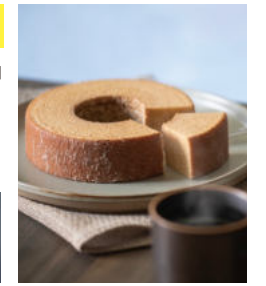
专门卖咖啡豆的店, 常年备有 60 多种咖啡豆。有专门的工作人员提供建议, 一定能帮您找到您喜欢的咖啡。



BAY STANDARD by SUZUKI COFFEE
☎ 025-244-7500
🕒 10:00-18:30 (一~三月营业至十八点) 不定休

MAP 13 BARREL COFFEE BAUM 点心

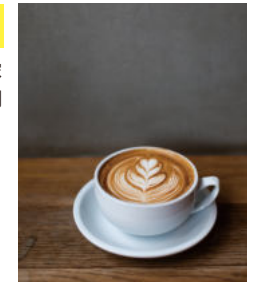
在店内进行年轮蛋糕和制作和销售, 湿润柔滑的奶油蛋糕作为伴手礼一定会很讨喜, 在限定周末和节假日里, 这里是县内唯一能吃到刚出炉的年轮蛋糕的地方。



☎ 025-250-0404
🕒 11:00-18:00 周三休息

MAP 14 BAROQUE 咖啡·拿铁咖啡

专门卖特选咖啡的拿铁咖啡, 用可靠的技术提取的浓缩咖啡, 在眼前描绘的拉花技术, 请享用咖啡师们制作的这最棒的一杯吧。



BAROQUE by SUZUKI COFFEE
☎ 025-385-7010
🕒 10:00-18:30 L.O 关门前 15 分钟 (一~三月平日营业至十八点) 周三休息

MAP 2 鮮魚センターマリーン 碳烤·海鲜

每到旺季, 炭火烧烤的新鲜海鲜大受好评, 鱼肉烤的很松软, 也有烤海螺、烤扇贝和鱿鱼、大虾等, 欢迎来品尝热腾腾的碳烤海鲜!



☎ 0120-544-855
🕒 10:00-18:00 (一·二月营业时间为九点~十八点) 全年无休

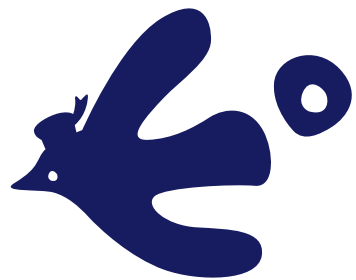
波止場のかき小屋 (ピアテラス内) 牡蛎料理

可以品尝到新鲜的牡蛎料理和新鲜的海鲜料理、烤牡蛎、烤海鲜, 到了旺季能品尝到生蚝, 还可以从 Pier terrace 享受海滨外景。



☎ 025-248-8655
🕒 平日 11:00-15:00、17:00-21:00 周六、周日、节假日 11:00-21:00 (没有休息时间) 全年无休

新潟美食大集合!!



みなとのマルシェ

ピアBandai



The Local Food Experience Entertainment Place

日本海最大級時鮮市場 Pier 万代



みなとのマルシェ ピアBandai



港口的 Marche Pier 万代
周边以万代桥、朱鹭展览馆、佐渡汽船等新潟观光名胜围绕的 Pier 万代，刚好可以当您的观光据点。海鲜、肉类、蔬果、美酒、甜点等，在此汇集新潟引以为傲的美食，并时常举行与新潟的饮食和观光相关的各种活动。港口市场 pier 万代为您发出新潟的最新信息，为城市增添热闹，请尽情享受美食和购物。



ピーカン テラス Peekan terrace

在、PEEKAN Terrace 上，不仅让您开心享用 BBQ，每个月还有各种有趣的活动。广场上设置了遮阳伞，充满了开放感。到了晚上，这里灯光又非常鲜艳，无论白天还是晚上都能过得更加奢侈。有 4 米超大屏幕让您将新潟的饮食信息和观光信息尽收眼底，预计还将举办使用这超大屏幕投影直播大型运动比赛或音乐会等的活动，这就为 Pier 万代增添个新乐趣了！



PEEKAN BBQ ピーカンバーベキュー

在开放空间，用美制高级烧烤架享受地道的 BBQ！您可以空手而来，在 marche 买各种食材，还有更方便的食材套餐。

营业 11:00~21:00
(最后入店时间 18:30)

点击此处查看价格知使用方式等
详细信息并进行预订。
Pier Bandai 主页▶
*需提前预约。



树龄150年!

Pier 万代的橄榄树

peekan terrace 旁的橄榄树，树龄约 150 年。为纪念新潟开港 150 周年，令和 3 年 2 月作为开港的象征种植的这棵树，当今已以拍照地点和碰头地点而被人们所熟悉。

ピアテラス Pier terrace

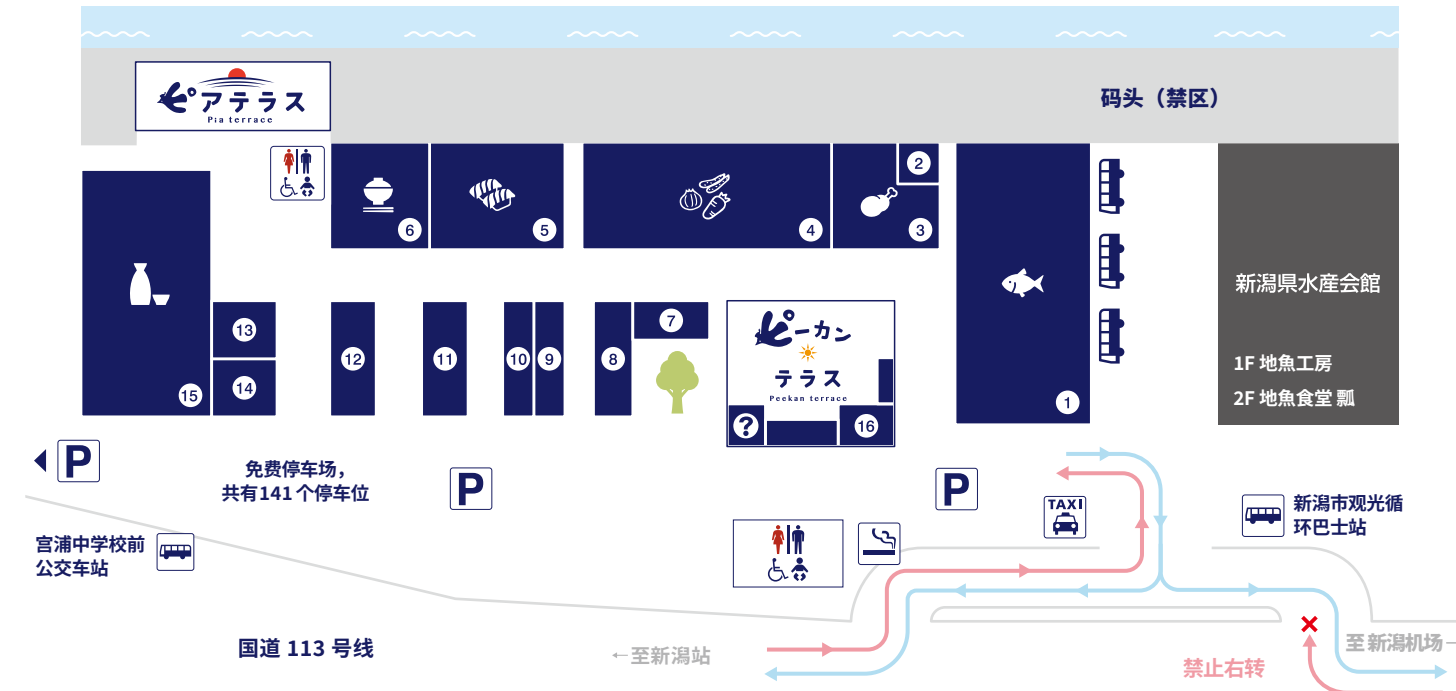
营业 10:00~21:00

Pier Terrace 作为免费休息处而开放，也可以把购买的东西带进来吃。在 Pier Terrace 内的牡蛎小屋还能享受到烤牡蛎等美味。免费 WiFi 完备。Peekan Terrace 和 Pier Terrace 都可以租给您作为活动场地。

Peekan Terrace 和 Pier Terrace 都可以租给您作为活动场地

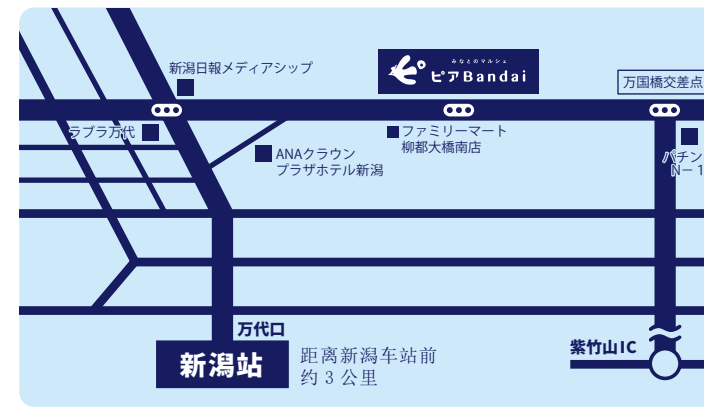
关于租用费和预约情况，请咨询 Pier 万代事务局 025-249-2560

指南地图



- 1 万代島鮮魚センター
- 2 鮮魚センターマリン
- 3 こがね牧農舎
- 4 ピカリ産直市場 お富さん
- 5 佐渡廻転寿司 弁慶
- 6 新潟鮮魚問屋 港食堂
- 7 食堂ミサピア万代店
- 8 さんかくともつ
- 9 ぬか釜ステーキ井専門店 百一膳
- 10 FOFODONUT OWL the Bakery
- 11 別館立ち食い 弁慶
- 12 BAY STANDARD by SUZUKI COFFEE
- 13 BARREL COFFEE BAUM
- 14 BAROQUE by SUZUKI COFFEE
- 15 ナチュレ片山ピア Bandai 店
- 16 ピーカン BBQ
- 17 信息咨询台
- 18 洗手间
- 19 吸烟区
- 20 停车场
- 21 出租车站
- 22 公交车站

从新潟站的交通



使用公共交通

从新潟车站出发

- 乘坐出租车约需 5 分钟
- 乘坐新潟交通公交车约需 10 分钟
- ↳从新潟站巴士总站 4 号站乘坐 [机场 浜松线] 在 [官浦中学校前] 下车
- ↳或者从 5 号站乘坐 [河渡线] 在 [官浦中学校前] 下车
- 乘坐新潟市观光循环巴士约需 10 分钟
- ↳从新潟站巴士总站 18 号站乘坐新潟市观光循环巴士，观光市内后在 Pier 万代下车 (每 30 分钟有一班)。※冬季平日除外
- 佐渡汽船巴士，约需 25 分钟
- ↳从新潟站经过万代城市，古町，朱鹭展览馆，最后到达 Pier Bandai 站。

从新潟机场出发

- 开车或出租车约需 16 分钟
- 乘坐新潟交通公交车约需 20 分钟
- ↳从新潟机场乘坐前往新潟站的巴士，在 [官浦中学校前] 下车